



### Interruptores diferenciales



Código	Características		In [A]	Embalaje
	Polos	I <sub>Δn</sub> [mA]		
YF360.63.225	2	30	25	5
YF360.63.240	2	30	40	5
YF360.10.240	2	10	40	1
YF360.63.440	4	30	40	1
YF360.63.463	4	30	63	1

Conforme a normas IEC 1008



### Seccionador fusible unipolar con indicador de fusible actuado

Código	Características	In [A]	Embalaje
5TH-RT18-32X	Unipolar	25	12

### Fusibles (10 x 38mm) curva gG



Código	Dimensión	[V]	In [A]	Embalaje
5TH-FUS02	10 x 38	400	2	10
5TH-FUS04	10 x 38	400	4	10
5TH-FUS06	10 x 38	400	6	10
5TH-FUS10	10 x 38	400	10	10
5TH-FUS16	10 x 38	400	16	10
5TH-FUS20	10 x 38	400	20	10
5TH-FUS25	10 x 38	400	25	10
5TH-FUS32	10 x 38	400	32	10



### Seccionadores bajo carga para fusibles NT/NH

Código	Características		In [A]	Embalaje
	Polos	[V]		
5TH-HR17.160	3	400	160	1
5TH-HRT4.160	4	400	160	1
5TH-HR17.250	3	400	250	1
5TH-HR17.400	3	400	400	1
5TH-HR17.630	3	400	630	1

No incluye fusibles



### Pilotos de señalización línea DIN (Led)

Código	Características		Color	Embalaje
	Módulos	[V]		
5TH-C45D.13	1	220	Verde	12
5TH-C45D.14	1	220	Rojo	12
5TH-C45D.15	1	220	Amarillo	12



### Interruptores Horarios In = 16 (2) A

Código	Descripción	Reserva	Embalaje
5TH-181H	Electromecánico diario - 3 módulos - montaje sobre riel DIN - maniobra mínima 30 min. - 220VCA	150hs	5
5TH-DHC20	Digital diario - simil analógico - back light - maniobra mínima 15 min. - montaje sobre riel DIN - 220VCA	> 150hs	5
5TH-C15	Digital diario/semanal - 20 pasos de programa - maniobra mínima 1 min. - montaje sobre riel DIN - 220VCA	> 150hs	5



### Automático de escalera - montaje sobre riel DIN - In = 16(2) A

Código	Descripción	Regulación	Embalaje
5TH-DHC18	Electrónico 220VCA	0,5m÷20m	5



### Contadores para montaje sobre panel

Código	Descripción	Dimensión [mm]	Tensión
5TH-M1	Cuenta horas electromecánico - max = 99999,99 - sin reset	48 x 48	220VCA
5TH-DHC3J	Contador de eventos - max. = 999999 con reset - sin alimentación externa	48 x 24	-



### Sirena electrónica

Código	Descripción	Dimensión [mm]	Tensión
EK-96	Sirena electrónica Consumo 2W - Frecuencia 3KHz	96 x 96	24DC 24/220VCA



## Temporizadores electrónicos para panel



Código	Características	Tensión	
		VDC	VAC
5TH-3BA	48 x 48 multiescala 0,5s-100h 2 relés de salida	24 a 220	24 a 220
5TH-ST3P-Y	P/arrancador estrella-triángulo 1s-30s top fijo 40ms 48 x 48	-	220-380

Opción montaje en riel DIN con zócalo 5TH-PF83A

## Temporizadores electrónicos modulares



Código	Características	Tensión	
		VDC	VAC
Ke-SD	P/estrella-triángulo regulable (0-30s), top regulable (50-250ms) montaje riel DIN	24	24-220
Ke-ZRXX	Multifunción, ON ó OFF delay seleccionable 32 rangos de tiempo diferentes seleccionables por dip-swth (0,1s - 30 hs.) montaje riel DIN	24	24-220
Ke-ZRXXD	Multifunción, display digital, dos salidas independientes, 19 funciones, señal de inicio externa. 0.1 a 9999 seg, 0.1 a 9999 min. montaje riel DIN	-	220
Ke-DRN1	Ciclador asimétrico regulable, multirango ON start - 8 rangos de tiempo diferentes de ON y OFF seleccionables por dip-swth- 5/10/30/60 seg/min - montaje riel DIN	24	24-220
Ke-SS1	Ciclador asimétrico regulable, con pausa regulable, multirango ON start, 8 rangos de tiempo diferentes de ON, OFF y pausa seleccionables por dip-swth - montaje riel DIN - 2 contactos NA/NC independientes	-	220
ke-ZR30	Temporizador 0-30 s - ON delay - montaje riel DIN - 1 contacto NA/NC	24	24-220
ke-ZR60	Temporizador 0-60 s - ON delay - montaje riel DIN - 1 contacto NA/NC	24	24-220



## Relés de protección



Código	Secuencia de fase	Falta de fase	Asimetría	Alta tensión	Baja tensión	PTC	Neutro	VAC
Ke-FKR1	-	X	20%	-	-	-	X	380
Ke-FKR1T	-	X	20%	-	-	X	X	380
FKR2T	X	X	ajustable	-	-	X	-	380
Ke-FKR3	X	X	ajustable	-	-	-	X	380
Ke-FKR4	X	X	ajustable	ajustable	ajustable	-	X	380
Ke-FKR4D	X	X	ajustable	ajustable	ajustable	-	X	380
Ke-ADG37	X	X	-	ajustable	ajustable	-	X	380
Ke-ADG11		MONOFASICO		ajustable	ajustable	-	X	380



## Relé de nivel y de intercambio de bombas



Código	Descripción	VAC
5TH-DHC1Y-S	Relé electrónico de nivel modular 2 ó 3 sondas	220+400
Ke-SKR	Relé de nivel de líquidos conductores (sensibilidad ajustable 5-100 Kohm)	220
SE	Electrodo de detección de nivel unipolar A. inoxidable AISI 303	-
Ke-HSR2	Relé de intercambio para 2 bombas, 2 señales	220
Ke-HSR3	Relé de intercambio para 3 bombas, 3 señales	220



## Contactor modular y Minicontactor

Código	Descripción	Contactos auxiliares	In [A]	Embalaje
5TH-HS.220	Contactor modular bipolar 220V	-	20A (AC1)	5
5TH-M910.*	Minicontactor tripolar (24/110/220/380VCA)	1NA	9A (AC3)	5

(\*) Indicar Tensión de Bobina 24-110-220-380



## Contadores tripolares

Código	Para utilizar en motores trifásicos de 400V CA		Contactos auxiliares	Ie (A) AC3	Embalaje
	Kw	HP			
5TH-C12.10.*	5,7	7,5	1NA	12	5
5TH-C18.10.*	7,5	10	1NA	18	5
5TH-C18.01.*	7,5	10	1NC	18	1
5TH-C25.10.*	12,5	15	1NA	25	1
5TH-C32.10.*	16	20	1NA	32	1
5TH-C40.11.*	18,5	25	1NA+1NC	40	1
5TH-C50.11.*	25	34	1NA+1NC	50	1
5TH-C65.11.*	33	45	1NA+1NC	65	1
5TH-C80.11.*	41	54	1NA+1NC	80	1
5TH-C95.11.*	50	68	1NA+1NC	95	1
5TH-C115.00.*	61	80	-	115	1
5TH-C150.00.*	80	110	-	150	1
5TH-C185.00.*	100	135	-	185	1
5TH-C225.00.*	120	160	-	225	1
5TH-C265.00.*	140	190	-	265	1
5TH-C330.00.*	170	230	-	330	1

(\*) Indicar Tensión de Bobina 24-110-220-380.



## Contadores para capacitores

Código	Potencia (kvar)	400VCA	Contactos auxiliares	Embalaje
5TH-C12K.20.*	8		2NA	1
5TH-C18K.20.*	12,5		2NA	1
5TH-C25K.20.*	15		2NA	1
5TH-C32K.20.*	20		2NA	1
5TH-C40K.21.*	30		2NA+1NC	1
5TH-C50K.21.*	35		2NA+1NC	1
5TH-C65K.21.*	40		2NA+1NC	1
5TH-C80K.21.*	50		2NA+1NC	1
5TH-C95K.21.*	60		2NA+1NC	1

(\*) Indicar Tensión de Bobina 24-110-220-380.



## Reguladores automáticos para corrección de factor de potencia

Código	Características		Pasos	Embalaje
	Descripción	Dimensión		
5TH-JKLF12	Microprocesado	144 x 144	12	1
VARko-106	Microprocesado	144 x 144	6	1
VARko-108	Microprocesado	144 x 144	8	1
VARko-112	Microprocesado	144 x 144	12	1



Funciones línea Varko: Cálculo automático de C/K, monitoreo y reconocimiento de la potencia de cada paso, sensor de temperatura incorporado, con rele para electroventilador, 7 alarmas con relé de salida, optimización de la vida útil de los capacitores y los contactores

## Arrancadores estrella - triángulo con temporizador electrónico



Código	Para utilizar en motores trifásicos de 400V		Calibre del relé [A]
	Kw	HP	
5TH-YF12C.*	9	12	9÷13
5TH-YF20C.*	15	20	12÷18
5TH-YF30C.*	22	30	23÷32
5TH-YF40C.*	30	40	30÷40
5TH-YF50C.*	37	50	30÷40
5TH-YF60C.*	45	60	37÷50
5TH-YF75C.*	55	75	48÷65
5TH-YF85C.*	63	85	63÷80
5TH-YF110C.*	80	110	80÷93

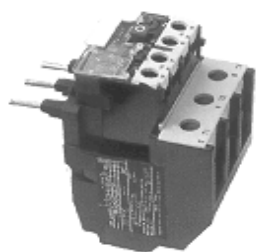
(\*) Indicar tensión de comando 24-48-110-220-380 50/60Hz

Ajustar el relé térmico al 58% de la In del motor

## Relevos térmicos con reset manual/automático para contactores tipo C



Código	Regulación [A]	Utilización
5TH-D13.04	0,4÷0,63	C12÷C32
5TH-D13.05	0,63÷1	C12÷C32
5TH-D13.06	1÷1,6	C12÷C32
5TH-D13.07	1,6÷2,5	C12÷C32
5TH-D13.08	2,5÷4	C12÷C32
5TH-D13.10	4÷6	C12÷C32
5TH-D13.12	5,5÷8	C12÷C32
5TH-D13.14	7÷10	C12÷C32
5TH-D13.16	9÷13	C12÷C32
5TH-D13.21	12÷18	C12÷C32
5TH-D13.22	17÷25	C12÷C32
5TH-D23.53	23÷32	C12÷C32
5TH-D23.55	30÷40	C12÷C32
5TH-D33.53	23÷32	C40÷C95
5TH-D33.55	30÷40	C40÷C95
5TH-D33.57	37÷50	C40÷C95
5TH-D33.59	48÷65	C40÷C95
5TH-D33.61	55÷70	C40÷C95
5TH-D33.63	63÷80	C40÷C95
5TH-D33.65	80÷93	C40÷C95



## Accesorios para Contactores

Código	Descripción	Utilización	Embalaje
5TH-AM.11	Contactos aux. 1NA + 1NC para minicontactor	M9	5
5TH-AM.20	Contactos aux. 2NA para minicontactor	M9	5
5TH-AM.02	Contactos aux. 2NC para minicontactor	M9	5
5TH-ACC.11	Contactos aux. 1NA+1NC central	C12+C330	5
5TH-ACC.20	Contactos aux. 2NA central	C12+C330	5
5TH-ACC.02	Contactos aux. 2NC central	C12+C330	1
5TH-ACL.11	Contactos aux. 1NA+1NC lateral	C12+C65	1
5TH-ACL.20	Contactos aux. 2NA lateral	C12+C65	1
5TH-ACC.40	Contactos aux. 4NA central	C12+C330	1
5TH-ACC.04	Contactos aux. 4NC central	C12+C330	1
5TH-ACC.22	Contactos aux. 2NA+2NC central	C12+C330	1
5TH-ACC.13	Contactos aux. 1NA+3NC central	C12+C330	1
5TH-ACC.31	Contactos aux. 3NA+1NC central	C12+C330	1
5TH-TCC.30	Temporizador On Delay 30 seg. Neumatico 1NA+1NC	C12+C330	1
5TH-D09978	Bloqueo mecánico	C12+C32	1
5TH-D50978	Bloqueo mecánico	C40+C95	1
5TH-FF970	Bloqueo mecánico	C115+C150	1
5TH-FG970	Bloqueo mecánico	C185+C225	1
5TH-FJ970	Bloqueo mecánico	C265+C330	1



## Repuestos para contactores

Código	Descripción	Utilización	Embalaje
5TH-BM09.*	Bobina para minicontactor 24/110/220/380 V C.A. 50 Hz.	M9	5
5TH-BC18.*	Bobina 12/24/48/110/220/380 V C.A. 50 Hz.	C12+C18	5
5TH-BC32.*	Bobina 24/48/110/220/380 V C.A. 50 Hz.	C25+C32	1
5TH-BC95.*	Bobina 24/48/110/220/380 V C.A. 50 Hz.	C40+C95	1
5TH-FF*	Bobina 24/110/220/380 V C.A. 50Hz.	C115+C150	1
5TH-FG*	Bobina (C185-C225) 24/110/220/380 V C.A. 50Hz.	C185+C225	1
5TH-FH*	Bobina (C265-C330) 24/110/220/380 V C.A. 50Hz.	C265+C330	1

(\*) Indicar Tensión de Bobina



## Arrancadores directos en caja con relé térmico



Código	Para utilizar en motores trifásicos de 400V CA		Ie (A) AC3	Embalaje
	Kw	HP		
5TH-P1206.*	0,55	0,75	1÷1,6	1
5TH-P1207.*	1,1	1,5	1,6÷2,5	1
5TH-P1208.*	2,2	3,2	2,5÷4	1
5TH-P1210.*	3	4	4÷6	1
5TH-P1212.*	3,7	5	5,5÷8	1
5TH-P1214.*	5,3	7,2	7÷10	1
5TH-P1216.*	5,8	8	9÷13	1
5TH-P1821.*	9	12	12÷18	1
5TH-P2522.*	11	16	17÷25	1
5TH-P3253.*	15	20	23÷32	1

(\*) Indicar Tensión de Bobina 24-110-220-380,

## Guardamotores



Código	Poder de corte en 400V		Calibre [A]	Embalaje
	Icu (kA)	Ics (% Icu)		
5TH2-M01	100	100	0,1÷0,16	1
5TH2-M02	100	100	0,16÷0,25	1
5TH2-M03	100	100	0,25÷0,40	1
5TH2-M04	100	100	0,40÷0,63	1
5TH2-M05	100	100	0,63÷1	3
5TH2-M06	100	100	1÷1,6	3
5TH2-M07	100	100	1,6÷2,5	3
5TH2-M08	100	100	2,5÷4	3
5TH2-M10	100	100	4÷6,3	3
5TH2-M14	100	100	6÷10	3
5TH2-M16	15	50	9÷14	3
5TH2-M20	15	50	13÷18	1
5TH2-M21	15	40	17÷23	1
5TH2-M22	15	40	20÷25	1
5TH2-M32	10	50	24÷32	1
5TH2-M40	35	50	25÷40	1
5TH2-M63	35	50	40÷63	1
5TH2-M80	15	50	56÷80	1

## Accesorios para guardamotores



Código	Descripción	Utilización	Embalaje
5TH2-4	Caja para guardamotor IP 55	M01÷M32	1
5TH2-GVAN11	Contacto auxiliar lateral 1NA + 1NC	M01÷M32	3
5TH2-GV3A01	Contacto auxiliar lateral 1NA + 1NC	M40÷M80	1



### Fusibles de alta capacidad tipo NTOC (compacto)

Código	Características				Embalaje
	Curva	[V]	Icu [kA]	In (A)	
5TH-NT0C4	gL/gG	500	120	4	5
5TH-NT0C6	gL/gG	500	120	6	5
5TH-NT0C10	gL/gG	500	120	10	5
5TH-NT0C16	gL/gG	500	120	16	5
5TH-NT0C20	gL/gG	500	120	20	5
5TH-NT0C25	gL/gG	500	120	25	5
5TH-NT0C32	gL/gG	500	120	32	5
5TH-NT0C36	gL/gG	500	120	36	5
5TH-NT0C40	gL/gG	500	120	40	5
5TH-NT0C50	gL/gG	500	120	50	5
5TH-NT0C63	gL/gG	500	120	63	5
5TH-NT0C80	gL/gG	500	120	80	5
5TH-NT0C100	gL/gG	500	120	100	5

Normas: IEC 269 - VDE 0636



### Fusibles de alta capacidad tipo NT00

Código	Características				Embalaje
	Curva	[V]	Icu [kA]	In (A)	
5TH-NT004	gL/gG	500	120	4	3
5TH-NT006	gL/gG	500	120	6	3
5TH-NT0010	gL/gG	500	120	10	3
5TH-NT0016	gL/gG	500	120	16	3
5TH-NT0020	gL/gG	500	120	20	3
5TH-NT0025	gL/gG	500	120	25	3
5TH-NT0032	gL/gG	500	120	32	3
5TH-NT0036	gL/gG	500	120	36	3
5TH-NT0040	gL/gG	500	120	40	3
5TH-NT0050	gL/gG	500	120	50	3
5TH-NT0063	gL/gG	500	120	63	3
5TH-NT0080	gL/gG	500	120	80	3
5TH-NT00100	gL/gG	500	120	100	3
5TH-NT00125	gL/gG	500	120	125	3
5TH-NT00160	gL/gG	500	120	160	3

Normas: IEC 269 - VDE 0636



### Fusibles de alta capacidad tipo NT1

Código	Características				Embalaje
	Curva	[V]	Icu [kA]	In (A)	
5TH-NT180	gL/gG	500	120	80	2
5TH-NT1100	gL/gG	500	120	100	2
5TH-NT1125	gL/gG	500	120	125	2
5TH-NT1160	gL/gG	500	120	160	2
5TH-NT1200	gL/gG	500	120	200	2
5TH-NT1224	gL/gG	500	120	224	2
5TH-NT1250	gL/gG	500	120	250	2

Normas: IEC 269 - VDE 0636





### Fusibles de alta capacidad tipo NT2

Código	Características				Embalaje
	Curva	[V]	Icu [kA]	In (A)	
5TH-NT2160	gL	500	120	160	1
5TH-NT2200	gL	500	120	200	1
5TH-NT2224	gL	500	120	224	1
5TH-NT2250	gL	500	120	250	1
5TH-NT2300	gL	500	120	300	1
5TH-NT2315	gL	500	120	315	1
5TH-NT2355	gL	500	120	355	1
5TH-NT2400	gL	500	120	400	1

Normas: IEC 269 - VDE 0636



### Fusibles de alta capacidad tipo NT3

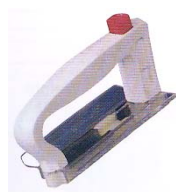
Código	Características				Embalaje
	Curva	[V]	Icu [kA]	In (A)	
5TH-NT3315	gL	500	120	315	1
5TH-NT3355	gL	500	120	355	1
5TH-NT3400	gL	500	120	400	1
5TH-NT3425	gL	500	120	425	1
5TH-NT3500	gL	500	120	500	1
5TH-NT3630	gL	500	120	630	1

Normas: IEC 269 - VDE 0636



### Base portafusibles para fusibles tipo NH/NT

Código	Características			Embalaje
	Polos	P/fusibles	In (A)	
5TH-NT101	1	00C/00	160	3
5TH-NT201	1	1	250	1
5TH-NT401	1	2	400	1
5TH-NT601	1	3	630	1
5TH-3NT101	3	00C	125	1

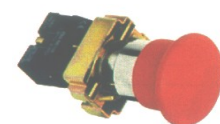
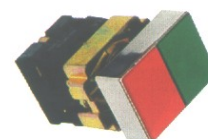
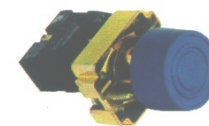
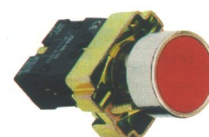


### Accesorios para fusibles NH/NT

Código	Descripción	Embalaje
5TH-MAN	Manopla para inserción/extracción de fusibles NH/NT	1

## Pulsadores

Código	Descripción	Embalaje
5TH-BA21	Puls. completo rasante 1NA negro	10
5TH-BA31	Puls. completo rasante 1NA verde	10
5TH-BA42	Puls. completo rasante 1NC rojo	10
5TH-BA51	Puls. completo rasante 1NA amarillo	10
5TH-BA61	Puls. completo rasante 1NA azul	10
5TH-BL21	Puls. completo sobresaliente 1NA negro	10
5TH-BL31	Puls. completo sobresaliente 1NA verde	10
5TH-BL42	Puls. completo sobresaliente 1NC rojo	10
5TH-BL51	Puls. completo sobresaliente 1NA amarillo	10
5TH-BL61	Puls. completo sobresaliente 1NA azul	10
5TH-BP21	Puls. completo con capuchón 1NA negro	10
5TH-BP31	Puls. completo con capuchón 1NA verde	10
5TH-BP42	Puls. completo con capuchón 1NC rojo	10
5TH-BP51	Puls. completo con capuchón 1NA amarillo	10
5TH-BP61	Puls. completo con capuchón 1NA azul	10
5TH-BW3371	Puls. luminoso c/lámpara LED + 1NA <= 220V verde	10
5TH-BW3471	Puls. luminoso c/lámpara LED + 1NC <= 220V rojo	10
5TH-BW3571	Puls. luminoso c/lámpara LED + 1NA <= 220V amarillo	10
5TH-BL8325	Puls. doble 1NA+1NC	10
5TH-BL8425	Puls. doble 1NA+1NC simbología I-O	10
5TH-BW8365	Puls. doble 1NA+1NC c/piloto	10
5TH-BC42	Golpe de puño 40 mm + 1NC sin retención	10
5TH-BR42	Golpe de puño 60 mm + 1NC sin retención	10
5TH-BS542	Golpe de puño destraba por rotación 40 mm + 1NC	10



## Pilotos plásticos (multiled)

Código	Descripción	Embalaje
5TH-AD22-23A	Monobloque <=24V c/lámpara verde	10
5TH-AD22-24A	Monobloque <=24V c/lámpara rojo	10
5TH-AD22-25A	Monobloque <=24V c/lámpara ambar	10
5TH-AD22-21D	Monobloque <=250V c/lámpara blanco	10
5TH-AD22-23D	Monobloque <=250V c/lámpara verde	10
5TH-AD22-24D	Monobloque <=250V c/lámpara rojo	10
5TH-AD22-25D	Monobloque <=250V c/lámpara ambar	10
5TH-AD22-26D	Monobloque <=250V c/lámpara azul	10



## Pilotos plásticos (neón)

Código	Descripción	Embalaje
5TH-EV163	Monobloque <=250V c/lámpara de verde	10
5TH-EV164	Monobloque <=250V c/lámpara de rojo	10
5TH-EV165	Monobloque <=250V c/lámpara de amarillo	10
5TH-EV166	Monobloque <=250V c/lámpara de azul	10



## Pilotos metálicos (multiled)

Código	Descripción	Embalaje
5TH-BV73	Piloto completo c/lámp. 220V MULTILED verde	10
5TH-BV74	Piloto completo c/lámp. 220V MULTILED rojo	10
5TH-BV75	Piloto completo c/lámp. 220V MULTILED amarillo	10
5TH-BV76	Piloto completo c/lámp. 220V MULTILED azul	10



### Selectoras leva corta



Código	Descripción	Embalaje
5TH-BD21	Selectora 2 pos. estable con 1NA	10
5TH-BD25	Selectora 2 pos. estable con 1NA+1NC	10
5TH-BD33	Selectora 3 pos. estable con 1NA+1NA	10
5TH-BD53	Selectora 3 pos. inestable leva corta con 1NA+1NA	10

### Selectoras leva larga



Código	Descripción	Embalaje
5TH-BJ21	Selectora 2 pos. estable con 1NA	10
5TH-BJ33	Selectora 3 pos. estable con 1NA+1NA	10
5TH-BJ53	Selectora 3 pos. inestable con 1NA+1NA	10

### Selectoras con llave



Código	Descripción	Embalaje
5TH-BG21	Selecc. c/llave 2 pos. estable extr. en "0" con 1NA	10
5TH-BG41	Selecc. c/llave 2 pos. estable extr. en "0" y "I" con 1NA	10
5TH-BG33	Selecc. c/llave 3 pos. estable extr. en "0" con 1NA +1NA	10
5TH-BG53	Selecc. c/llave 3 pos. estable extr. en "I" y "II" con 1NA+1NA	10
5TH-BG03	Selecc. c/llave 3 pos. estable extr. en todas con 1NA +1NA	10

### Selectoras luminosas



Código	Descripción	Embalaje
5TH-BK2365	2 pos. estable 1NA+1NC verde I-0 leva corta	10
5TH-BK2465	2 pos. estable 1NA+1NC rojo I-0 leva corta	10
5TH-BK2565	2 pos. estable 1NA+1NC amarillo I-0 leva corta	10
5TH-BK3365	3 pos. estable 1NA+1NC verde I-0-II leva corta	10
5TH-BK3465	3 pos. estable 1NA+1NC rojo I-0-II leva corta	10
5TH-BK3565	3 pos. estable 1NA+1NC amarillo I-0-II leva corta	10

Lámparas de neón 220VCA

### Cajas plásticas vacías IP55

Código	Descripción	Embalaje
5TH-B011	1 perforación (65x71x76 mm)	1
5TH-B021	2 perforaciones (65x71x108 mm)	1
5TH-B031	3 perforaciones (65x71x148 mm)	1
5TH-B041	4 perforaciones (65x71x194 mm)	1
5TH-B051	5 perforaciones (65x71x278 mm)	1

\* Perforaciones en diametro 22 mm.



### Contactos auxiliares

Código	Descripción	Embalaje
5TH-BE101	Contacto auxiliar NA	10
5TH-BE102	Contacto auxiliar NC	10

\* Para línea de pulsadores y selectoras.



### Mando para puente grúa

Código	Descripción	Embalaje
5TH-COB61	Mando completo con 2 pulsadores	1
5TH-COB62	Mando completo con 4 pulsadores	1
5TH-COB63	Mando completo con 6 pulsadores	1
5TH-COB61A	Mando completo con 2 pulsadores y arranque/parada	1
5TH-COB62A	Mando completo con 4 pulsadores y arranque/parada	1
5TH-COB63A	Mando completo con 6 pulsadores y arranque/parada	1

\*Cuerpo en plastico de alto impacto



### Lámparas

Código	Descripción	Embalaje
5TH-BANV.*	Lámpara de Neón Verde 110V/220V/380V (verde/azul)	10
5TH-BANA.*	Lámpara de Neón Ambar 110V/220V/380V (ambar/rojo)	10
5TH-BAIC.*	Lámpara incandescente 24V/48V	10
5TH-BALV.*	Lámpara LED 24V /220V Verde	10
5TH-BALA.*	Lámpara LED 24V /220V Ambar	10
5TH-BALR.*	Lámpara LED 24V/220V Rojo	10

(\*) Indicar Tensión

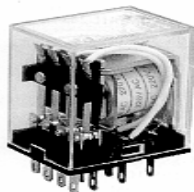


### Relés auxiliares miniatura 2 Inversor 5A (250Vca)



Código	Tensión	Ie (A) AC1	Contactos inversores	Embalaje
5TH-MY2.12C	12 Vcc	5	2	5
5TH-MY2.24C	24 Vcc	5	2	5
5TH-MY2.24	24Vca	5	2	5
5TH-MY2.110	110Vca	5	2	5
5TH-MY2.220	220Vca	5	2	5

### Relés auxiliares miniatura 4 Inversor 5A (250Vca)



Código	Tensión	Ie (A) AC1	Contactos inversores	Embalaje
5TH-MY4.12C	12 Vcc	5	4	5
5TH-MY4.24C	24 Vcc	5	4	5
5TH-MY4.24	24Vca	5	4	5
5TH-MY4.110	110Vca	5	4	5
5TH-MY4.220	220Vca	5	4	5

### Relés auxiliares miniatura 2 Inversor 10A (250Vca)



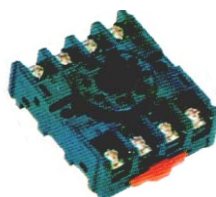
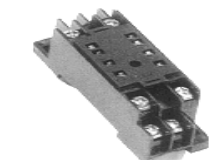
Código	Tensión	Ie (A) AC1	Contactos inversores	Embalaje
5TH-LY2.12C	12 Vcc	10	2	5
5TH-LY2.24C	24 Vcc	10	2	5
5TH-LY2.24	24Vca	10	2	5
5TH-LY2.110	110Vca	10	2	5
5TH-LY2.220	220Vca	10	2	5

### Relés auxiliares miniatura 4 Inversor 10A (250Vca)



Código	Tensión	Ie (A) AC1	Contactos inversores	Embalaje
5TH-LY4.12C	12 Vcc	10	4	5
5TH-LY4.24C	24 Vcc	10	4	5
5TH-LY4.24	24Vca	10	4	5
5TH-LY4.110	110Vca	10	4	5
5TH-LY4.220	220Vca	10	4	5

### Bases para relés



Código	Descripción	Utilizar con:	Embalaje
5TH-PYF08F	Zócalo	5TH-MY2	5
5TH-PYF14A	Zócalo	5TH-MY4	5
5TH-PTF08A	Zócalo	5TH-LY2	5
5TH-PTF14A	Zócalo	5TH-LY4	5
5TH-PF83A	Zócalo octal para riel DIN	ST3P-Y/3BA	5

## Micro Switches línea V

Código	Descripción	Embalaje
5TH-V-15	Vástago plástico directo	10
5TH-V-151	Vástago plástico indirecto con palanca corta	10
5TH-V-152	Vástago plástico indirecto con palanca media	10
5TH-V-153	Vástago plástico indirecto con palanca larga	10
5TH-V-154	Vástago plástico indirecto con palanca media y resalte	10
5TH-V-155	Vástago plástico indirecto con palanca corta y rodillo	10
5TH-V-156	Vástago plástico indirecto con palanca media y rodillo	10



\*\* Capacidad de contactos 10A 250Vca

## Micro Switchs línea Z

Código	Descripción	Embalaje
 5TH-Z-G	Vástago metálico directo corto	10
 5TH-Z-GD	Vástago metálico directo largo	10
 5TH-Z-GQ	Vástago metálico directo con regulación de recorrido	10
 5TH-Z-GQ22	Vástago metálico directo con rodillo longitudinal	10
 5TH-Z-GQ21	Vástago metálico directo con rodillo transversal	10
 5TH-Z-GW	Vástago metálico indirecto con palanca larga rígida	10
 5TH-Z-GW21	Vástago metálico indirecto con palanca corta rígida	10
 5TH-Z-GW22	Vástago metálico indirecto con palanca corta y rodillo	10
 5TH-Z-GW2	Vástago metálico indirecto con palanca larga y rodillo	10
 5TH-Z-HW24	Vástago metálico indirecto con alambre de acero	10

\*\* Capacidad de contactos 15A 250Vca



### Fines de Carrera (miniatura)

Código	Descripción	Embalaje
5TH-8104	Accionamiento a palanca rotativa y rodillo plástico	10
5TH-8107	Accionamiento a varilla rotativa de acero (ajustable)	10
5TH-8108	Accionamiento a palanca rotativa y rodillo plástico (ajustable)	10
5TH-8111	Accionamiento a pistón	10
5TH-8112	Accionamiento a rodillo metálico horizontal	10
5TH-8122	Accionamiento a rodillo metálico vertical	10
5TH-8169	Accionamiento a varilla flexible c/resorte omnidireccional	10

\* Cuerpo de aluminio, tapa plastica, 1NA+1NC, 5A (AC1) 250Vca, AC15 (250Vca) 2A IP65



### Fines de Carrera (servicio pesado)

Código	Descripción	Embalaje
5TH-M110	Pulsador metálico	
5TH-M102	Pulsador con roldana de acero	
5TH-M115	Palanca y roldana plástica accionamiento lateral	

Cuerpo y tapa de aluminio. 1NA+1NC, 10A (AC1) 250Vca, AC15 (240Vca) 3A DC13(110Vcc) 0.4A NORMA EN 60947-5-1 IP65





### Fines de Carrera (servicio pesado)

Código	Descripción	Embalaje
5TH-M121	Palanca y roldana un sentido de accionamiento	1

### Fines de Carrera



Código	Descripción	Embalaje
--------	-------------	----------

5TH-CA2	Accionamiento a palanca 45° y rodillo metálico	10
---------	--	----



5TH-CA2-2	Accionamiento a palanca 90° y rodillo metálico	10
-----------	--	----



5TH-CA12	Accionamiento a palanca 45° ajustable y rodillo metálico	10
----------	--	----



5TH-CA12-2	Accionamiento 90° a palanca ajustable y rodillo metálico	10
------------	--	----



5TH-CL	Accionamiento a varilla rotativa ajustable de 45°	10
--------	---	----



5TH-CA32-41	Accionamiento con 2 palancas rotativas y rodillos plásticos	10
-------------	---	----



5TH-D	Accionamiento directo con vástago de acero	10
-------	--	----



5TH-D2	Accionamiento directo con rodillo de acero	10
--------	--	----



5TH-NJ	Accionamiento con resorte omnidireccional	10
--------	---	----

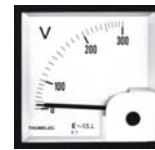


5TH-NJ-S2	Accionamiento con varilla flexible y resorte	10
-----------	--	----

\* Cuerpo y tapa de aluminio, 1NA+1NC, 10A (AC1) 250Vca, AC15 (250Vca) 2A DC13 (110Vcc) 0.4 A NORMA EN 60947-5-1 IP65

### Voltímetros analógicos - CI = 1,5

Código	Descripción	Dimensión [mm]	VAC
5TH-V72.500	Voltímetro analógico hierro móvil	72 x 72	500
5TH-V72.300	Voltímetro analógico hierro móvil	72 x 72	300
5TH-V96.500	Voltímetro analógico hierro móvil	96 x 96	500
5TH-V96.300	Voltímetro analógico hierro móvil	96 x 96	300



### Amperímetros analógicos directos - C.A. - CI = 1,5

Código	Descripción	Dimensión [mm]	In [A]
5TH-A72.10A	Amperímetro analógico directo de hierro móvil	72 x 72	10
5TH-A72.15A	Amperímetro analógico directo de hierro móvil	72 x 72	15
5TH-A72.20A	Amperímetro analógico directo de hierro móvil	72 x 72	20
5TH-A72.30A	Amperímetro analógico directo de hierro móvil	72 x 72	30
5TH-A72.40A	Amperímetro analógico directo de hierro móvil	72 x 72	40
5TH-A72.50A	Amperímetro analógico directo de hierro móvil	72 x 72	50
5TH-A72.60A	Amperímetro analógico directo de hierro móvil	72 x 72	60
5TH-A96.10A	Amperímetro analógico directo de hierro móvil	96 x 96	10
5TH-A96.15A	Amperímetro analógico directo de hierro móvil	96 x 96	15
5TH-A96.20A	Amperímetro analógico directo de hierro móvil	96 x 96	20
5TH-A96.30A	Amperímetro analógico directo de hierro móvil	96 x 96	30
5TH-A96.40A	Amperímetro analógico directo de hierro móvil	96 x 96	40
5TH-A96.50A	Amperímetro analógico directo de hierro móvil	96 x 96	50
5TH-A96.60A	Amperímetro analógico directo de hierro móvil	96 x 96	60



### Frecuencímetro analógico - CI = 1,5

Código	Descripción	Dimensión [mm]	VAC
5TH-72FR220	Frecuencímetro analógico 45-55Hz.	72 x 72	220
5TH-72FR380	Frecuencímetro analógico 45-55Hz.	72 x 72	380
5TH-96FR220	Frecuencímetro analógico 45-55Hz.	96 x 96	220
5TH-96FR380	Frecuencímetro analógico 45-55Hz.	96 x 96	380



### Cosfímetro analógico

Código	Descripción	Dimensión [mm]	VAC
5TH-COSF1.220	Cosfímetro analógico 96x96 monofásico X/5	96 x 96	220



## Amperímetros analógicos hierro móvil para transformador In/5A - CI = 1,5



Código	Descripción	Dimensión [mm]	In [A]
5TH-A72.5A	Amperímetro analógico p/TI	72 x 72	5
5TH-A96.5A	Amperímetro analógico p/TI	96 x 96	5

## Escalas para amperímetros analógicos c/transformador In/5A

Código	Descripción	Dimensión [mm]
5TH-E72.15A	Escala para amperímetro (5TH-A72) 15A	72 x 72
5TH-E72.20A	Escala para amperímetro (5TH-A72) 20A	72 x 72
5TH-E72.30A	Escala para amperímetro (5TH-A72) 30A	72 x 72
5TH-E72.40A	Escala para amperímetro (5TH-A72) 40A	72 x 72
5TH-E72.50A	Escala para amperímetro (5TH-A72) 50A	72 x 72
5TH-E72.60A	Escala para amperímetro (5TH-A72) 60A	72 x 72
5TH-E72.75A	Escala para amperímetro (5TH-A72) 75A	72 x 72
5TH-E72.100A	Escala para amperímetro (5TH-A72) 100A	72 x 72
5TH-E72.150A	Escala para amperímetro (5TH-A72) 150A	72 x 72
5TH-E72.200A	Escala para amperímetro (5TH-A72) 200A	72 x 72
5TH-E72.250A	Escala para amperímetro (5TH-A72) 250A	72 x 72
5TH-E72.300A	Escala para amperímetro (5TH-A72) 300A	72 x 72
5TH-E72.400A	Escala para amperímetro (5TH-A72) 400A	72 x 72
5TH-E72.500A	Escala para amperímetro (5TH-A72) 500A	72 x 72
5TH-E72.600A	Escala para amperímetro (5TH-A72) 600A	72 x 72
5TH-E72.800A	Escala para amperímetro (5TH-A72) 800A	72 x 72
5TH-E72.1000A	Escala para amperímetro (5TH-A72) 1000A	72 x 72
5TH-E72.1500A	Escala para amperímetro (5TH-A72) 1500A	72 x 72
5TH-E72.2000A	Escala para amperímetro (5TH-A72) 2000A	72 x 72
5TH-E96.15A	Escala para amperímetro (5TH-A96) 15A	96 x 96
5TH-E96.20A	Escala para amperímetro (5TH-A96) 20A	96 x 96
5TH-E96.30A	Escala para amperímetro (5TH-A96) 30A	96 x 96
5TH-E96.40A	Escala para amperímetro (5TH-A96) 40A	96 x 96
5TH-E96.50A	Escala para amperímetro (5TH-A96) 50A	96 x 96
5TH-E96.60A	Escala para amperímetro (5TH-A96) 60A	96 x 96
5TH-E96.75A	Escala para amperímetro (5TH-A96) 75A	96 x 96
5TH-E96.100A	Escala para amperímetro (5TH-A96) 100A	96 x 96
5TH-E96.150A	Escala para amperímetro (5TH-A96) 150A	96 x 96
5TH-E96.200A	Escala para amperímetro (5TH-A96) 200A	96 x 96
5TH-E96.250A	Escala para amperímetro (5TH-A96) 250A	96 x 96
5TH-E96.300A	Escala para amperímetro (5TH-A96) 300A	96 x 96
5TH-E96.400A	Escala para amperímetro (5TH-A96) 400A	96 x 96
5TH-E96.500A	Escala para amperímetro (5TH-A96) 500A	96 x 96
5TH-E96.600A	Escala para amperímetro (5TH-A96) 600A	96 x 96
5TH-E96.800A	Escala para amperímetro (5TH-A96) 800A	96 x 96
5TH-E96.1000A	Escala para amperímetro (5TH-A96) 1000A	96 x 96
5TH-E96.1500A	Escala para amperímetro (5TH-A96) 1500A	96 x 96
5TH-E96.2000A	Escala para amperímetro (5TH-A96) 2000A	96 x 96



## Conmutadoras de medición



Código	Descripción	VAC	Ith [A]
5TH-CV	Voltimétrica 6 posiciones TR-ST-RS- OFF -RN-SN-TN	380	20
5TH-CA	Amperométrica para TI /5A 4 posiciones R-S-T-OFF	380	20

### Voltímetros digitales p/C.A.- CI = 0,5 - tensión auxiliar 220V

Código	Descripción	Dimensión [mm]	VAC
5TH-SE96-V	Voltímetro digital p/panel	96 x 96	0÷500
5TH-DPV	Voltímetro digital p/panel	96 x 48	0÷500



### Amperímetro digital p/C.A. - CI = 0,5 - tensión auxiliar 220V

Código	Descripción	Dimensión [mm]	In [A]
5TH-SE96-A	Amperímetro digital p/panel - TI 200/5A	96 x 96	10÷200
5TH-SE96-A.2000	Amperímetro digital p/panel Seteo del TI por DIP - switch	96 x 96	10÷2000
5TH-DPA	Amperímetro digital p/panel - TI 200/5A	96 x 48	10÷200



### Frecuencímetro digital - CI = 0,5

Código	Descripción	Dimensión [mm]
5TH-SE96-F	Frecuencímetro digital p/panel Rango de 45 a 65Hz Tensión auxiliar 90V a 380VAC	96 x 96
5TH-DPFR	Frecuencímetro digital p/panel Rango de 45 a 65Hz Tensión auxiliar 90V a 380VAC	96x48



### Watímetro digital - CI = 0,5

Código	Descripción	Dimensión [mm]
5TH-DPW1	Watímetro monofásico digital p/panel directo 10A hasta 1999W 220 Vca	96 x 48
5TH-DPW3	Watímetro trifásico digital p/panel - TI 200/5 hasta 132kW - 380V	96 x 48



### Volt-Amperímetro digital p/C.A.

Código	Descripción	Dimensión [mm]
5TH-SE96.VA	Volt-amperímetro digital p/panel - TI 200/5	96 x 96



### Volt-Amperímetro y Frecuencímetro digital

Código	Descripción	Dimensión [mm]
5TH-SE96.VAF.2000	Volt-amp. + frecuencímetro digital p/panel - TI Configurable	96 x 96



Relación de TV 1 a 5000, TI 5 a 25000 A

## Analizador de redes



Código	Descripción	Dimensión [mm]	VAC
MULTISER-01-96	Analizador de redes trifásico. Tensión auxiliar =220V V,A,CosØ,HZ,W,VA,VAr,Wh,VArh, ΣW, ΣVA, ΣVAr Registro de demanda y picos.	96 x 96	220
MULTISER-01-96 RS	Analizador de redes trifásico con conexión RS-485 V,A,CosØ,HZ,W,VA,VAr,Wh,VArh, ΣW, ΣVA, ΣVAr Registro de demanda y picos. Tensión auxiliar =220V	96 x 96	220
CON-1	Conversor RS485/USB		

## Instrumentos de medición y protección



Código	Descripción	Salidas	Dimensión [mm]	VAC
DV72-01 C	Voltímetro y Frecuencímetro digital True RMS Monofásico - tensión auxiliar 220VCA Protección por: alta/baja tensión, alta/baja frecuencia, Función latch, retardo programable.	1	72 x 72	10÷500
DV72-03 C	Voltímetro y Frecuencímetro digital True RMS Trifásico - tensión auxiliar 220VCA Protección por: alta/baja tensión, alta/baja frecuencia, Desbalance, función latch, retardo programable.	1	72 x 72	0÷500
DV72	Voltímetro digital	-	72 x 72	0÷500
DV96	Voltímetro digital	-	96 x 96	0÷500
DC96	Cosfíméto 220 VCA para TI X/5, display de 3 dígitos	-	96 x 96	220
AF72	Frecuencímetro de leds 46 – 54 Hz sensibilidad 1Hz	-	72 x 72	220÷400
AF96	Frecuencímetro de leds 46 – 54 Hz sensibilidad 1Hz	-	96 x 96	220÷400
DAM-A-72	Amperímetro digital , X/5 Amp. True RMS 10.000/5A	-	72 x 72	220
DAM-B-72	Amperímetro digital , X/5 Amp. True RMS Protección por sobre-corriente, función latch. registra demanda máxima y corriente pico.	1	72 x 72	220
DAM-C-72	Amperímetro digital , X/5 Amp. True RMS Protección por sobre y sub-corriente, función latch. registra demanda máxima y corriente pico.	2	72 x 72	220
DAM-D-72	Amperímetro digital , X/5 Amp. True RMS. 2 relés independientes de protección por sobre corriente Función latch,	2	72 x 72	220
DAM-A-96	Amperímetro digital , X/5 Amp. True RMS 10.000/5A	-	96 x 96	220
DAM-B-96	Amperímetro digital , X/5 Amp. True RMS Protección de sobre-corriente, función latch. registra demanda máxima y corriente pico.	1	96 x 96	220
DAM-C-96	Amperímetro digital , X/5 Amp. True RMS Protección por sobre y sub-corriente, función latch. registra demanda máxima y corriente pico.	2	96 x 96	220
DAM-D-96	Amperímetro digital , X/5 Amp. True RMS. 2 relés independientes de protección por sobre corriente Función latch,	2	96 x 96	220
MULTIMET-01-96	Multímetro multi-función trifásico V, A, CosØ, Hz, W, VA, Var	-	96 x 96	220
MULTIMET-02-96	Multímetro multi-función trifásico V, A, CosØ, Hz.	-	96 x 96	220
MULTIMET-03-96	Multímetro multi-función trifásico V, A, Hz, True RMS.	-	96 x 96	220
DP-01-96	Multímetro y protección digital; trifásico V,A,CosØ,W, salidas independientes por corriente y tensión Protecciones por:Alta/baja tensión, sobre/sub corriente Asimetría de tensión y corriente Tres modos de protección: Sistema, Motor, Total.	2	96 x 96	220

## Transformadores de intensidad - CI = 1

Código	Descripción	Potencia (VA)	Ventana	Diámetro	Precio u\$s
5TH-MSQ30.30	T. de intensidad 30/5A	1.5	31 x 11	23	9,70
5TH-MSQ30.40	T. de intensidad 40/5A	2	31 x 11	23	9,70
5TH-MSQ30.50	T. de intensidad 50/5A	2	31 x 11	23	9,70
5TH-MSQ30.60	T. de intensidad 60/5A	2.5	31 x 11	23	9,70
5TH-MSQ30.75	T. de intensidad 75/5A	2	31 x 11	23	9,70
5TH-MSQ30.100	T. de intensidad 100/5A	1.5	31 x 11	23	9,70
5TH-MSQ30.150	T. de intensidad 150/5A	3	31 x 11	23	9,70
5TH-MSQ30.200	T. de intensidad 200/5A	5	31 x 11	23	10,10
5TH-MSQ30.250	T. de intensidad 250/5A	5	31 x 11	23	10,10
5TH-MSQ30.300	T. de intensidad 300/5A	5	31 x 11	23	10,10
5TH-MSQ40.300	T. de intensidad 300/5A	5	42 x 11	31	10,10
5TH-MSQ40.400	T. de intensidad 400/5A	10	42 x 11	31	10,10
5TH-MSQ40.500	T. de intensidad 500/5A	5	42 x 11	31	10,30
5TH-MSQ60.600	T. de intensidad 600/5A	5	42 x 11	31	15,55
5TH-MSQ60.800	T. de intensidad 800/5A	10	60 x 21	46	15,55
5TH-MSQ60.1000	T. de intensidad 1000/5A	15	60 x 21	46	16,70
5TH-MSQ60.1200	T. de intensidad 1200/5A	10	60 x 21	46	20,00
5TH-MSQ100.1600	T. de intensidad 1600/5A	15	80 x 32 / 100x10	62	25,50
5TH-MSQ100.2000	T. de intensidad 2000/5A	15	80 x 32 / 100x10	62	25,50
5TH-MSQ100.2500	T. de intensidad 2500/5A	15	80 x 32 / 100x10	62	32,00



## Interruptores automáticos compactos en caja moldeada

Código	Fases	Ith [A]	Icu (kA)	Regulación [A]
TH100N.3.080	3	80	25	64÷80
TH100N.3.100	3	100	25	80÷100
TH160N.3.125	3	125	36	100÷125
TH160N.3.160	3	160	36	128÷160
TH250N.3.200	3	200	36	160÷200
TH250N.3.250	3	250	36	200÷250
TH400N.3.400	3	400	45	320÷400
TH630N.3.630	3	630	70	504÷630
TH100N.4.080	4	80	25	64÷80
TH100N.4.100	4	100	25	80÷100
TH160N.4.125	4	125	36	100÷125
TH160N.4.160	4	160	36	128÷160
TH250N.4.200	4	200	36	160÷200
TH250N.4.250	4	250	36	200÷250
TH400N.4.400	4	400	45	320÷400
TH630N.4.630	4	630	70	504÷630



## Accesorios para interruptores automáticos

Código	Descripción
TH-CAX450	Contacto auxiliar OF, SD, SDE y SV (1 inversor)
TH-BEC387	Bobina de emisión de corriente 220 VCA (apertura remota)
TH-BMT380	Bobina de mínima tensión 380 VCA
TH-MRP338	Mando rotativo prolongado para interruptor 100/160/250
TH-KEN289	Kit enchufable para transformar interruptor fijo en extraíble



## Bornes modulares



Código	Color	In (A)	Sección [mm <sup>2</sup> ]	Embalaje
5TH-2.5G	Gris	24	2,5	50
5TH-4G	Gris	32	4	50
5TH-6G	Gris	41	6	50
5TH-10G	Gris	57	10	50
5TH-16G	Gris	76	16	50
5TH-35G	Gris	101	35	10
5TH-50G	Gris	150	50	10
5TH-70G	Gris	185	70	10
5TH-95G	Gris	232	95	8
5TH-150G	Gris	309	150	5
5TH-2.5B	Azul	24	2,5	50
5TH-4B	Azul	32	4	50
5TH-6B	Azul	41	6	50
5TH-10B	Azul	57	10	50
5TH-16B	Azul	76	16	50
5TH-35B	Azul	125	35	10
5TH-JB-2.5	Verde/amarillo		2,5-4	20
5TH-JB-4	Verde/amarillo		4-6	20
5TH-JB-6	Verde/amarillo		6-10	20
5TH-JB-10	Verde/amarillo		10-16	20
5TH-JB-16	Verde/amarillo		16-25	20
5TH-JB-35	Verde/amarillo		35-50	20

## Tapas para borne



Código	Color	Utilización	Embalaje
5TH-2.5TG	Gris	2,5G	50
5TH-4-6-10TG	Gris	4-6-10G	50
5TH-16TG	Gris	16G	50
5TH-35TG	Gris	35G	50
5TH-2.5TB	Azul	2,5B	50
5TH-4-6-10TB	Azul	4-6-10B	50
5TH-16TB	Azul	16B	50
5TH-35TB	Azul	35B	50

## Accesorios para borneras



Código	Descripción	Embalaje
5TH-EB1	Fijación para extremo de borneras (tope)	20
5TH-WH10	Etiqueta neutra	5
5TH-N01-10	Etiqueta p/bornera número del (1-10)	5
5TH-N11-20	Etiqueta p/bornera número del (11-20)	5
5TH-N21-30	Etiqueta p/bornera número del (21-30)	5
5TH-N31-40	Etiqueta p/bornera número del (31-40)	5
5TH-N41-50	Etiqueta p/bornera número del (41-50)	5
5TH-N51-60	Etiqueta p/bornera número del (51-60)	5
5TH-N61-70	Etiqueta p/bornera número del (61-70)	5
5TH-N71-80	Etiqueta p/bornera número del (71-80)	5
5TH-N81-90	Etiqueta p/bornera número del (81-90)	5
5TH-N91-00	Etiqueta p/bornera número del (91-100)	5
5TH-L1L2L3	Etiqueta p/bornera (L1 - L2 - L3)	5
5TH-R	Etiqueta p/bornera (R)	5
5TH-S	Etiqueta p/bornera (S)	5
5TH-T	Etiqueta p/bornera (T)	5
5TH-U	Etiqueta p/bornera (U)	5
5TH-V	Etiqueta p/bornera (V)	5
5TH-W	Etiqueta p/bornera (W)	5



## Tablas

(KW)	(CV)	220V (A)	240V (A)	380V (A)	400V (A)	(KW)	(CV)	220V (A)	380V (A)	400V (A)
------	------	-------------	-------------	-------------	-------------	------	------	-------------	-------------	-------------

### Monofásicos

0,37	0,5	3,9	3,6
0,55	0,75	5,2	4,8
0,75	1	6,60	6,1
1,1	1,5	9,6	8,8
1,5	2	12,7	11,7
1,8	2,5	15,7	14,4
2,2	3	18,6	17,1
3	4	24,3	22,2
3,5	5	29,6	27,1
4,4	6	34,7	31,8
5,2	7	39,8	36,5
5,5	7,5	42,2	38,7
6	8	44,5	40,8
7	9	49,5	45,4
7,5	10	54,4	50,0

### Trifásicos 4 polos 50 y 60 Hz.

59	80	192	111	105
63	85	204	118	112
75	100	240	139	132
80	110	257	149	141
92	125	295	171	162
100	136	321	186	177
110	150	353	205	195
129	175	415	240	228
132	180	424	245	233
140	190	450	260	247
147	200	472	273	259
150	204	482	280	266
162	220	520	300	285
180	245	578	335	318
184	250	591	342	325
198	270	637	372	353
220	300	706	409	389
250	340	803	465	442
257	350	825	478	454
280	380	900	520	494
294	400	944	547	520
300	408	963	558	530
315	430	1000	580	551
335	455	1065	616	585
353	480	1120	650	617
368	500	1170	676	642
400	545	1270	735	698
425	580	1350	781	742
440	600	1400	810	769
450	610	1430	827	786
475	645	1510	873	829
500	680	1590	920	874
530	720	1660	950	902
560	760	1760	1000	950
600	810	1880	1090	1035

### Trifásicos 4 polos 50 y 60 Hz.

0,37	0,5	1,8		1,0	0,9
0,55	0,75	2,5		1,5	1,4
0,75	1	3,4		2,0	1,9
1,1	1,5	4,5		2,6	2,5
1,5	2	6,1		3,5	3,5
2,2	3	8,8		5,1	4,8
3	4	11,4		6,6	6,3
3,7	5	14		8,0	7,6
4	5,5	14,8		8,6	8,1
5,5	7,5	20		11,7	11,1
7,5	10	27		15,5	14,7
9	12	32		18,7	17,7
10	13,5	36		20,5	19,5
11	15	38,5		22,0	20,9
15	20	52,5		30,0	28,5
18,5	25	64		37,0	35,1
22	30	76		44,0	42
25	34	86		50,0	47,5
30	40	102		59,0	56
33	45	112		65,0	62
37	50	124		72,0	68,4
40	54	133		77,0	73
45	60	146		85,0	81
51	70	167		97,0	92
55	75	179		104,0	99

Nota: Estos Valores son indicativos  
y pueden variar según el tipo de  
motor y/o constructor.